

## CX - MX ATOMIZZATORI IDRAULICI HYDRAULIC ATOMIZERS ATOMIZADORES HIDRAULICOS

### Caratteristiche

Gli atomizzatori idraulici consentono di nebulizzare il liquido molto finemente con la sola pressione idraulica ottenendo un cono semipieno.  
Testina CX assemblabile con gli accessori.  
Ugello 1/4 MX è costruito in corpo unico con possibilità di filtrino posteriore.

### Applicazioni

- Umidificazioni.
- Abbattimento polveri.
- Deodorizzazioni.
- Lavaggi aria e gas.
- Lubrificazioni.
- Raffreddamenti.

### Materiali

Ottone, Aisi303, Aisi316L, altri su richiesta.

### Características

These nozzles produce very fine atomized droplets using hydraulic pressure alone and obtaining a semi-full cone spray pattern.  
CX spray tip can be assembled with accessories.  
One piece 1/4 MX nozzle with threaded rear filter is optional.

### Aplicaciones

- Humidifyinf.
- Dust Control.
- Deodorizations.
- Air and gas washing.
- Lubrications.
- Cooling.

### Materiales

Brass, SS303, SS316L, other on request.

### Características

Los atomizadores hidráulicos permiten una nebulización muy fina gracias únicamente a la presión hidráulica.  
La pulverización es en forma de cono semilleno.  
CX el montaje del orificio con los accesorios.  
La boquilla 1/4 MX es una sola pieza con la posibilidad de adaptar un filtro posterior.

### Aplicaciones

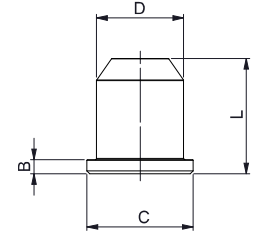
- Humidificación.
- Control de Polvo.
- Desodorización.
- Lavado de aire y gas.
- Lubricación.
- Refrigeración.

### Materiales

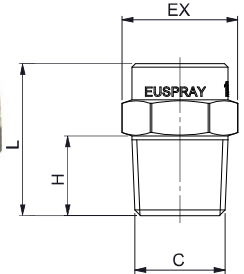
Latón, Aisi303, Aisi316L, otros bajo pedido.



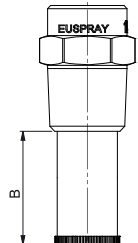
CX



MX



MX - FILTER 100 or 50 MESH  
MX - FILTERO 100 o 50 MESH



RETAINER  
TUERCA



CX

BODY  
CUERPO



MX - FILTER 100 or 50 MESH  
MX - FILTERO 100 o 50 MESH

### Dimensions (mm)

Connection	B	C	D	EX	L	H
1/4" MX	-	1/4	-	14,0	20,0	11,0
CX - Tip	2,0	15,0	12,3	-	16,5	-

Flow Factor	Dia.(mm)	Models		US (gph at 300 psi)	Pressure (Bar)										Angle <° 20 Bar
		CX	1/4" MX		2	5	10	15	20	30	40	60	80		
					Capacity (Lph)										
0,7	0,35	•	•	1,96	-	-	5,2	6,3	<b>7,3</b>	8,9	10,3	12,6	14,6	40	
1	0,4	•	•	2,44	-	-	6,4	7,9	<b>9,1</b>	11,1	12,9	15,8	18,2	65	
1,5	0,5	•	•	4,06	-	-	10,7	13,1	<b>15,1</b>	18,5	21,4	26,2	30,2	70	
2	0,6	•	•	5,40	-	10,1	14,2	17,4	<b>20,1</b>	24,6	28,4	34,8	40,2	75	
3	0,9	•	•	8,19	-	15,3	21,6	26,4	<b>30,5</b>	37,4	43,1	52,8	61,0	75	
4	1,1	•	•	10,85	-	20,2	28,6	35,0	<b>40,4</b>	49,5	57,1	70,0	80,8	80	
6	1,1	•	•	16,39	19,3	30,5	43,1	52,8	<b>61,0</b>	74,7	86,3	105,7	122,0	75	
8	1,5	•	•	21,76	25,6	40,5	57,3	70,1	<b>81,0</b>	99,2	114,6	140,3	162,0	80	
10	1,6	•	•	27,40	32,3	51,0	72,1	88,3	<b>102,0</b>	124,9	144,2	176,7	204,0	75	
12	1,9	•	•	32,24	37,9	60,0	84,9	103,9	<b>120,0</b>	147,0	169,7	207,8	240,0	80	
14	1,9	•	•	38,69	45,5	72,0	101,8	124,7	<b>144,0</b>	176,4	203,6	249,4	288,0	80	
18	1,9	•	•	48,90	57,6	91,0	128,7	157,6	<b>182,0</b>	222,9	257,4	315,2	364,0	85	
22	1,9	•	•	59,10	69,6	110,0	155,6	190,5	<b>220,0</b>	269,4	311,1	381,1	440,0	85	
26	2,2	•	•	69,85	82,2	130,0	183,8	225,2	<b>260,0</b>	318,4	367,7	450,3	520,0	85	